

# AUDIÊNCIAS E CONSULTAS PÚBLICAS



**ANEEL**

AGÊNCIA NACIONAL DE ENERGIA ELÉTRICA

SGAN - Quadra 603 - Módulos "1" e "J"  
Brasília - DF - 70830-030  
TEL. 55 (61) 2192 8600 Ouvidoria: 144  
[www.aneel.gov.br](http://www.aneel.gov.br)

**ANEEL**  
AGÊNCIA NACIONAL DE ENERGIA ELÉTRICA



**A Anel quer ouvir você.**

As audiências e consultas públicas são meios de consultar a sociedade para melhorar o trabalho realizado pela Aneel.



As audiências são realizadas sempre que a Aneel discute assuntos relacionados aos direitos e interesses dos cidadãos e das empresas de energia.



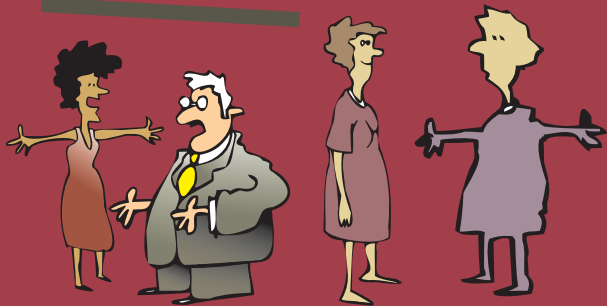
**Todos podem participar das  
consultas ou audiências públicas,  
mesmo quem não faz parte de  
qualquer associação ou órgão.**

CONSULTA  
PÚBLICA

A ANEEL quer  
ouvir você!

 ANEEL

Agência Nacional de Energia Elétrica



**É uma oportunidade para que todas  
as pessoas interessadas sejam  
ouvidas sobre o assunto da  
audiência, antes da decisão da  
Aneel.**

AUDIÊNCIA  
PÚBLICA

A ANEEL quer  
ouvir você!

 ANEEL

Agência Nacional de Energia Elétrica



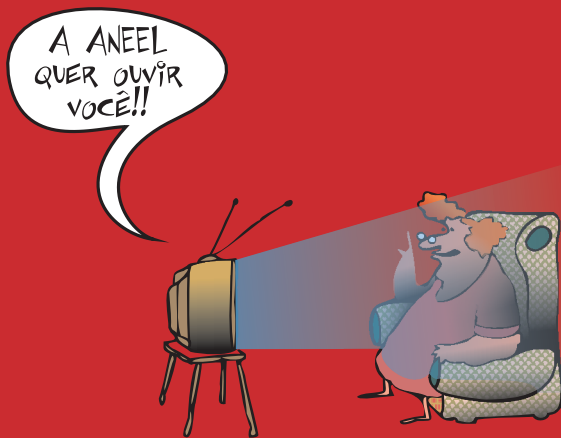
Quando um assunto está em audiência ou consulta pública, os interessados podem enviar suas sugestões ou contribuições para a Aneel via correio, fax ou Internet.



Algumas audiências e consultas também têm reuniões presenciais. Nessas ocasiões os participantes podem defender seus pontos de vista durante o evento.



**A Aneel sempre informa quando acontece uma audiência ou consulta. Com frequência a Aneel também divulga as audiências em jornais, rádios e televisão nas cidades onde acontecem as reuniões presenciais.**



**A página da Aneel na Internet é o primeiro canal para divulgar e receber as contribuições dos assuntos em audiência pública.**

**Acesse  
[www.aneel.gov.br](http://www.aneel.gov.br)  
e participe!**



## Conheça a Aneel e as agências reguladoras estaduais

A Agência Nacional de Energia Elétrica - Aneel é responsável pela regulação e fiscalização do mercado de energia elétrica no Brasil. Ela controla a energia elétrica desde a geração até a chegada nas residências de todo o país. E em cada etapa desse caminho existem empresas trabalhando: geradoras, que produzem a energia elétrica; transmissoras, que levam a energia até as cidades; distribuidoras, que fazem a energia chegar até a sua casa ou empresa; e ainda existem outras.

Além de trabalhar para que os serviços de eletricidade sejam prestados com qualidade, a Aneel também atende e informa a sociedade, esclarecendo dúvidas e

considerando os interesses do governo, das empresas e dos consumidores.

Para realizar suas atividades se aproximando do cidadão, a Aneel faz convênios de cooperação com os estados. Assim o consumidor passa a ter no seu próprio estado uma agência reguladora conveniada, delegada da Aneel. Com isso você ganha mais agilidade no atendimento de suas reclamações e no esclarecimento de dúvidas sobre a prestação do serviço de energia elétrica.

Portanto, se tiver problemas de energia elétrica, procure a concessionária de energia que atende a sua cidade. Se não resolver, entre em contato com a agência reguladora conveniada do seu estado ou procure a Aneel.

# Agências Reguladoras Estaduais

## **ARPB** (PB)

Agência Reguladora do Estado da Paraíba  
0800 3281 6644  
[www.arpb.pb.gov.br](http://www.arpb.pb.gov.br)

## **ARPE** (PE)

Agência de Regulação de Pernambuco  
0800 281 3833  
[www.arpe.pe.gov.br](http://www.arpe.pe.gov.br)

## **ARSAL** (AL)

Agência Reguladora de Serviços Públicos do Estado de Alagoas - 0800 284 0429  
[www.arsal.al.gov.br](http://www.arsal.al.gov.br)

## **ARSEP** (RN)

Agência Reguladora de Serviços Públicos do Rio Grande do Norte - 0800 84 1009  
[www.arsep.rn.gov.br](http://www.arsep.rn.gov.br)

## **CSPE** (SP)

Comissão de Serviços Públicos de Energia  
0800 055 5591  
[www.cspe.sp.gov.br](http://www.cspe.sp.gov.br)

## **AGEPAN** (MS)

Agência Estadual de Regulação de Serviços Públicos de Mato Grosso do Sul - 0800 600 0506  
[www.agepan.ms.gov.br](http://www.agepan.ms.gov.br)

## **AGER** (MT)

Agência de Regulação dos Serviços Públicos  
Delegados do Estado de Mato Grosso - 0800 647  
6464  
[www.ager.mt.gov.br](http://www.ager.mt.gov.br)

## **AGERGS** (RS)

Agência Estadual de Regulação dos Serviços Públicos  
Delegados do Rio Grande do Sul - 0800 979 0066  
[www.agergs.rs.gov.br](http://www.agergs.rs.gov.br)

## **AGR** (GO)

Agência Goiana de Regulação, Controle e  
Fiscalização de Serviços Públicos - 0800 704 3200  
[www.agr.go.gov.br](http://www.agr.go.gov.br)

## **ARCE** (CE)

Agência Estadual de Regulação dos Serviços Públicos  
Delegados do Estado do Ceará - 0800 85 3838  
[www.arce.ce.gov.br](http://www.arce.ce.gov.br)

## **ARCON** (PA)

Agência de Regulação e Controle de Serviços  
Públicos do Estado do Pará - 0800 726 6101  
[www.arcon.pa.gov.br](http://www.arcon.pa.gov.br)



AGÊNCIA NACIONAL DE ENERGIA ELÉTRICA

SGAN - Quadra 603 - Módulos "I" e "J" - Brasília-DF CEP 70830-030 - Ouvidoria 144  
[www.aneel.gov.br](http://www.aneel.gov.br)